


Konecranes on yksi maailman johtavista nostolaitevalmistajista, ja sen asiakkaita ovat muun muassa koneenrakennus- ja prosessiteollisuus, telakat, satamat ja terminaalit. Yritys toimittaa asiakkailleen toimintaa tehostavia nostoratkaisuja ja huoltopalveluita kaikille nosturimerkeille. MHE-Demag mukaan lukien konsernilla on noin 18 000 työntekijää 50 maassa. Konecranesin osake on noteerattu Nasdaq Helsingissä (osakkeen tunnus: KCR).

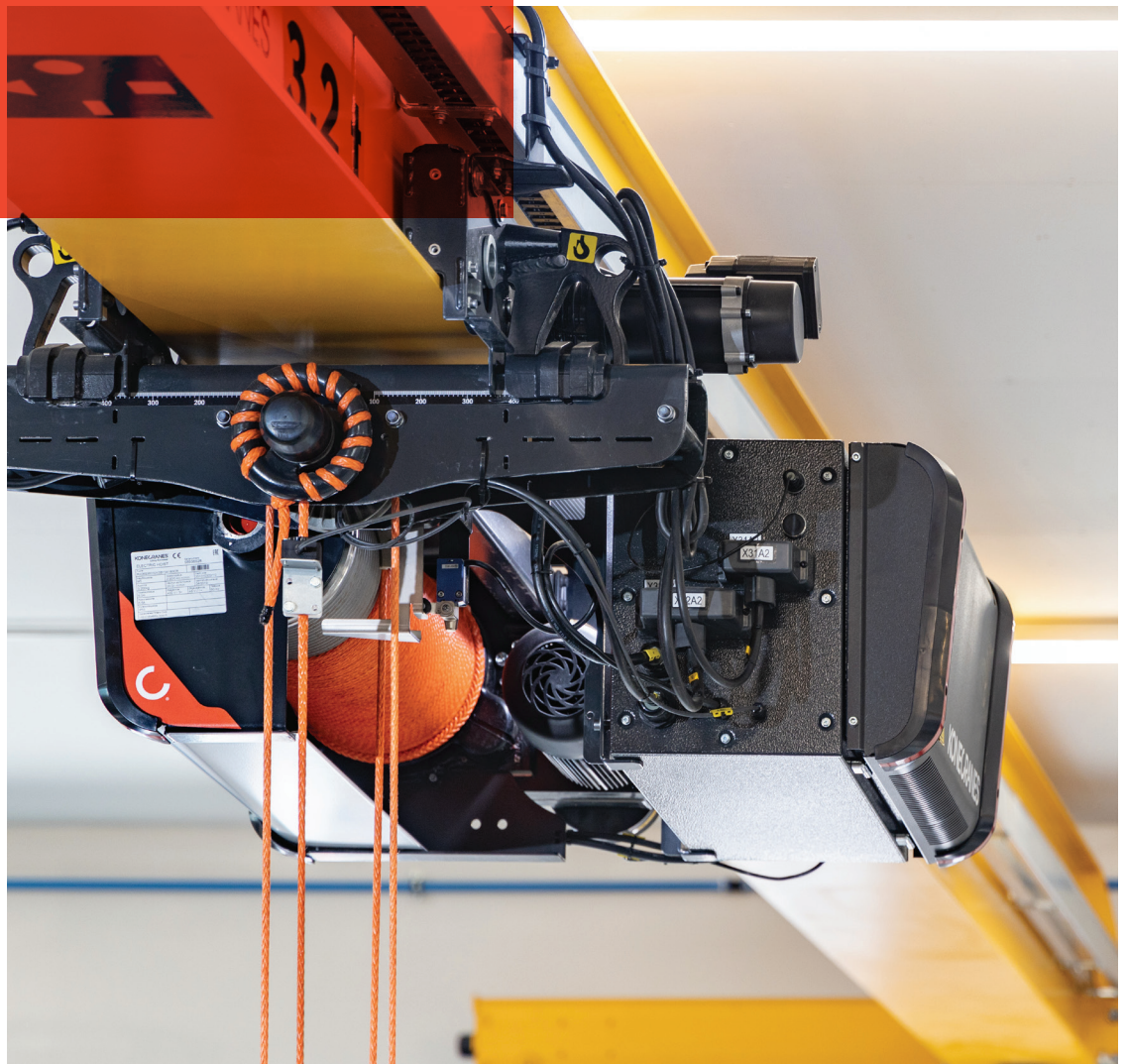
© 2020 Konecranes. Kaikki oikeudet pidätetään. "Konecranes" ja "Lifting Businesses" ja  -symboli ovat Konecranes-tavaramerkkejä tai rekisteröityjä Konecranes-tavaramerkkejä.

Tämä julkaisu on tarkoitettu vain yleiseen tiedotustarkoitukseen. Konecranes varaa oikeuden milloin tahansa muuttaa tuotteita tai niiden yksityiskohtia tai lopettaa tuotteiden myynnin. Tämän julkaisun tietoja ei tule pitää tuotetakuuna kuten takuuna minkään tuotteen sopivuudesta tiettyyn tai yleiseen tarkoitukseen, takuuna laadusta tai sisällön vastaavuudesta myyntisopimuksiin.



HUOLTO

Siltanosturi- ja nostin- päivitykset





Parempaa turvallisuutta ja tuottavuutta uusimmalla nosturitekniikalla

Päivitysasennus on tehokas tapa päivittää siltanosturi vaihtamalla komponentteja tai lisäämällä nosturiin uudenaikaista tekniikkaa. Tyypillisiä päivitysasennuksia ovat muun muassa nostimen, komponenttien, sähköosien tai ohjainten vaihtaminen sekä uusien toimintojen tai teknologioiden lisääminen tai päivittäminen. Päivitysasennuksen edellyttämä seisonta-aika on yleensä lyhyt, eikä se vaadi laajaa suunnittelua tai valmistelua.

Päivitysasennuksen edut

- Vanha laite voidaan päivittää vastaamaan nykyisiä tai muuttuvia tuotantovaatimuksia.
- Päivitysasennus voi olla vaihtoehto vanhentuneen tai kuluneen komponentin vaihtamiseen.
- Korjausta usein vaativien nostinten ja muiden osien vaihtaminen voi laskea kunnossapitokustannuksia.
- Päivitysasennus on suhteellisen helppo ja taloudellinen tapa lisätä siltanosturiin uusia toimintoja ja teknologioita.
- Vanhan laitteen päivitys maksaa vain murto-osan siitä, mitä koko laitteen vaihtaminen maksaisi.
- Päivitysasennuksella voidaan parantaa hallinnan käyttöliittymiä ja turvaosia.
- Päivitysasennus parantaa vaihtokomponenttien ja -osien saatavuutta sekä helpottaa niiden asennusta.

Elinkaarenaikainen kunnossapito

Parempaa turvallisuutta ja tuottavuutta reaaliaikaisesti

Elinkaarenaikainen kunnossapito on kattava ja johdonmukainen lähestymistapa asiakkaan laitteiden hallintaan. Se tarjoaa reaaliaikaisen ja digitaalisen asiakaskokemuksen yhdistämällä tiedot, koneet ja ihmiset.

Sen tarkoituksena on maksimoida käytettävyyssajan tuottavuus ja minimoida seisonta-ajan kustannukset, jolloin asiakkaiden laitteistoilla saavutetaan suurin mahdollinen elinkaariarvo.

Neuvoa-antava lähestymistapa auttaa päätöksenteossa

Neuvoa-antava lähestymistapamme auttaa sinua päätöksenteossa. Me emme vain jätä raporttia asiakkaan toimipaikasta poistuessamme. Tapaamme asiakkaan kanssa ja kerromme havainnoistamme, annamme toimialan johtavaan kokemukseemme perustuvia suosituksia sekä kuvailemme, kuinka jokainen toimenpide vaikuttaa asiakkaan toimintoihin ja koko liiketoiminnan terveyteen.

Tarkastukset ja ennakoiva kunnossapito perustuvat omaan riski- ja suositusmenetelmäämme. Huoltotoimesta riippumatta riski- ja suositusmenetelmä ohjaa arviointiamme ja neuvoa-antavaa prosessia parantaen laitteidesi turvallisuutta ja tuottavuutta.



Köysinostimen vaihto

Nostimen ollessa tuottavan käyttökänsä lopussa saattaa koko nostimen vaihtaminen olla tehokkaampaa ja edullisempää kuin vain komponenttien vaihtaminen. Uuteen nostimeen voidaan myös asentaa uutta teknologiaa, kuten muun muassa TRUCONNECT-etävalvonta tai Smart Features -älytoiminnot.

Nostimen vaihtaminen oikeaan aikaan ja oikeaan tuotteeseen voi parantaa merkittävästi laitteen luotettavuutta sekä toimintojen turvallisuutta ja tuottavuutta.

Lue lisää
S-series-
nostimesta



Vaihda nostimesi vallankumoukselliseen uuteen S-series- nostimeen



Täysin uudelleen suunniteltu S-series asettaa nostamiselle uudet standardit vuosiksi eteenpäin. Nosturissa on aivan uudenlaisia ominaisuuksia, kuten kallistettu tela, innovatiivinen köysitysjärjestelmä, synteettinen köysi ja kannattajan liukuva kiinnitys. Uudistettu muotoilu tuo nostamiseen enemmän tarkkuutta ja tehoa ja vähentää merkittävästi kulumista.

Köysityksen seuraava sukupolvi

Kallistettu tela pidentää köysiosien elinikää. Off-set-köysitys tasapainottaa pyöräkuormia, mikä rasittaa vähemmän nosturin rakennetta.

Uusi synteettinen köysi

Edistyksellinen synteettinen köysi on kestävä mutta kevyt, eikä se vaadi voitelua. Köydessä on köysivaurioita vähentävä ja käyttöturvallisuutta parantava luja ja symmetrinen rakenne.

Tarkkaa taakan hallintaa

Portaaton nopeudensäätö mahdollistaa sujuvan ja tarkan materiaalinkäsittelyn. Taajuusmuuttajalla ohjattu nostin tekee kuorman asemoinnista tarkempaa ja kuormankäsittelyä turvallisempaa sekä vähentää rakenteellista kuormitusta.

ERILLINEN JARRU

Uudistettu erillinen jarru on turvallisempi, ja sen kunnossapito on nopeampaa ja helpompaa. Lisäksi se mahdollistaa korkeammat nostonopeudet.

Smart Features -älytoiminnot entistä tehokkaampaan käyttöön

Köysikulmatoiminnot, kuten koukun talutus, koukun keskitys ja kiinnitarttumisen esto mahdollistavat turvallisemman kuormankäsittelyn.

KOUKUN KESKITYS

Koukun keskitys vähentää merkittävästi vinovetoa noston aikana siirtämällä sillan ja vaunun suoraan kuorman yläpuolelle.



Katso video koukun keskitystoiminnoista.



TARTTUMISEN ESTO

Tarttumisen esto -toiminto pysäyttää nosturin liikkeen, jos koukku, raksi tai kuorma jää kiinni johonkin.



Katso video tarttumisen estotoiminnoista.



KOUKUN TALUTUS

Koukun talutus -toiminnon ansiosta nosturi voidaan siirtää kuorman yläpuolelle ohjaamalla koukku kädellä.



Katso video koukun talutuksesta.



Huomaa C-series-ketjunostimen ero

Konecranesin läpikotaisin uudelleen suunniteltu sähkökäyttöinen C-series-ketjunostin tarjoaa huippuluokan nostamista. Siinä yhdistyvät huippuunsa viety käytettävyys, parannettu suorituskyky ja optimaalinen käyttöikä.

Enemmän tehoa nostamiseen

C-series-nostimessa on kokonaan uusi vankka ja kestävä moottori. Tehokkaampi moottorin jäähdytysjärjestelmä vähentää lämpöä ja lisää siten tehoa.

Tehosta suorituskykyä

Käyttötarkoitukseen suunnitellussa vaihteistossa on elinikäinen voitelu. Sen uudelleen suunniteltu turvakytin parantaa turvallisuutta ja suorituskykyä. Uudet nostonopeudet tehostavat tuottavuutta.

Parannettu ketjukoneisto

Kokonaan uudelleen suunniteltu hammaspyörä toimii täydellisesti ketjun kanssa, mikä pidentää ketjun käyttöikää. Päivitetty ketjukokoaja varmistaa sujuvan ketjun kulun ja auttaa estämään ketjun ylijuuksun.

Älä anna jarrun hidastaa

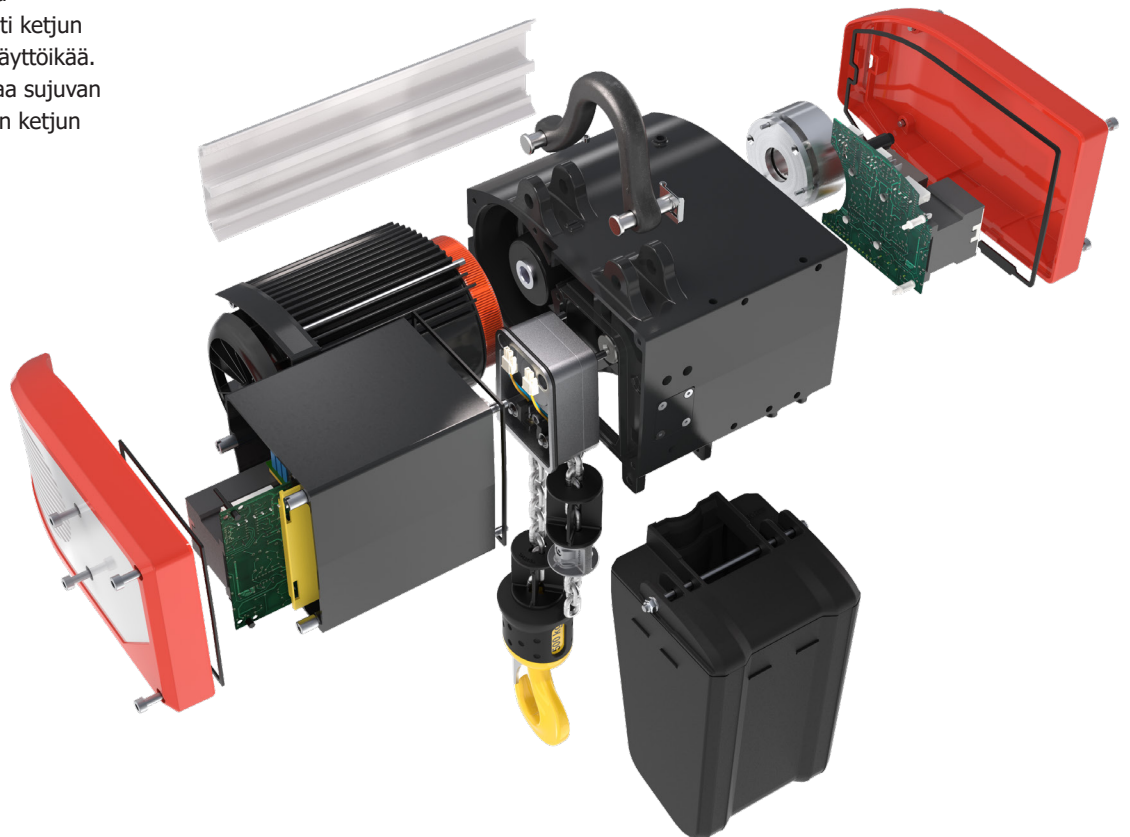
Luotettava jarrutekniikka on integroitu nostimen runkoon, ja jarru on suunniteltu kestäämään yli miljoona toimintoa. Jarru toimii myös virtakatkoksen aikana parantaen turvallisuutta.

Uusia kulmia nostamiseen

C-series on suunniteltu tehostamaan työskentelyalueen käyttöä. Nostimen uusi muoto ja uudet lähestymismittat parantavat hallintaa ja helpottavat liikkumista työskentelyalueella.

Helppo asennus

Nopeasti ja helposti asennettava nostin on käyttövalmis parissa minuutissa. Kaikkiin kuluviin osiin on helppo päästä käsiksi, mikä lyhentää kunnossapidosta aiheutuvaa seisonta-aikaa.



Sähköisen ketjunostimen vaihto

Tuottavan käyttökänsä lopussa olevan sähköisen ketjunostimen vaihtaminen voi olla tehokkaampaa ja edullisempää kuin laitteen jatkuva korjaaminen.

Lue lisää
C-series-
nostimesta



Päivitysasennukset parantavat turvallisuutta ja tuottavuutta

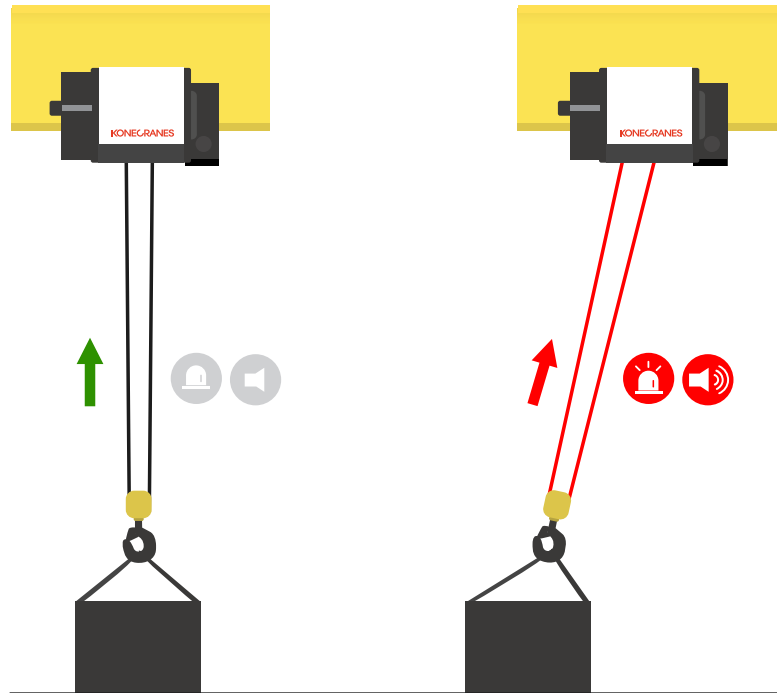
Konecranesille turvallisuus on aina tärkeintä. Tarjoamme päivitysasennuspaketteja, jotka parantavat nosturisi ja toimintojesi turvallisuutta.

Sivuedon esto

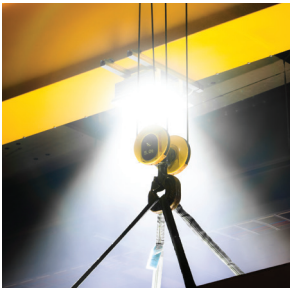
Siltanosturit on suunniteltu nostamaan kuormia pystysuunnassa. Sivuvetoa syntyy, kun nostin nostaa kuormaa, jota ei ole sijoitettu suoraan sen alle.

Sivuveto voi aiheuttaa kuorman vaarallista heilumista ja pahimmassa tapauksessa kuorman putoamisen. Sivuveto voi myös vahingoittaa rumpua, köyttä ja köydenohjainta, mikä on laiterikkojen yleisin aiheuttaja.

Konecranesin sivuedon estotoiminto pysäyttää nostimen liikkeen, kun sivuvetoa havaitaan. Kallistusmittari mittaa köyden kulman noston aikana. Jos kulma ylittää neljä astetta, nostoliike pysähtyy, minkä lisäksi kuuluu äänimerkki ja sytty merkkivalo. Kun kulma laskee alle neljään asteeseen, nostoliike jatkuu normaalisti.

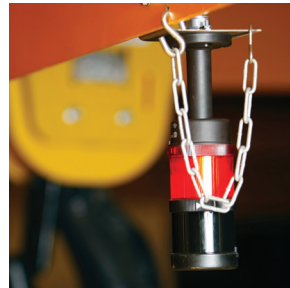


Sivuedon estotoiminto pysäyttää nostoliikkeen sekä antaa äänimerkin ja syyttää merkkivalon, kun se havaitsee sivuvetoa.



LED-valaistus

Turvallisuusetu: LED-valo jakautuu perinteisiä valoja tasaisemmin, joten se häikäisee vähemmän. Lisäksi valotehokkuus suuntautuu sinne, missä sitä tarvitaan: kuormaan ja työpisteeseen tai laitteisiin.



Turvavalot

Turvallisuusetu: Turvavalot osoittavat näkyvästi nosturin ja nostimen sijainnin, mikä pienentää laitteiden ja henkilöiden törmäysvaaraa.

Päivitysasennukset parantavat turvallisuutta ja tuottavuutta

Päivitysasennus voi myös auttaa parantamaan tuottavuutta. Uudet teknologiat ja parannettu ergonomia parantavat merkittävästi toimintojesi tehokkuutta ja tuottavuutta.

Taajuusmuuttajat

Vaihtaessasi vanhentuneet moottorinohjaimet Konecranesin taajuusmuuttajaan (VFD) voit hyödyntää teknologiaa, joka vastaa turvallisen nostamisen vaatimuksia.

Kun asennat nosturiisi uusimman tekniikan, nosturi toimii tasaisesti, siihen kohdistuva rasitus vähenee ja se kestää pidempään. Taajuusmuuttajat parantavat työturvallisuutta, maksimoivat nosturin luotettavuuden sekä laskevat energiakustannuksia. Lisäksi ne vähentävät komponentteihin kohdistuvaa mekaanista rasitusta.

Taajuusmuuttajan ohjausjärjestelmä tarjoaa tasaisemman siirtoliikkeen ja parantaa näin kuormanhallintaa verrattuna moottorinohjaukseen. Taajuusmuuttaja mahdollistaa myös ohjelmitavissa olevan tasaisen kiihdytyksen ja hidastuksen, mikä helpottaa kuorman aseointia.

Tarkat ja portaattomat nostonopeudet vähentävät kuorman nykimistä ja heilumista, mikä parantaa toiminnan tehokkuutta ja tuottavuutta.

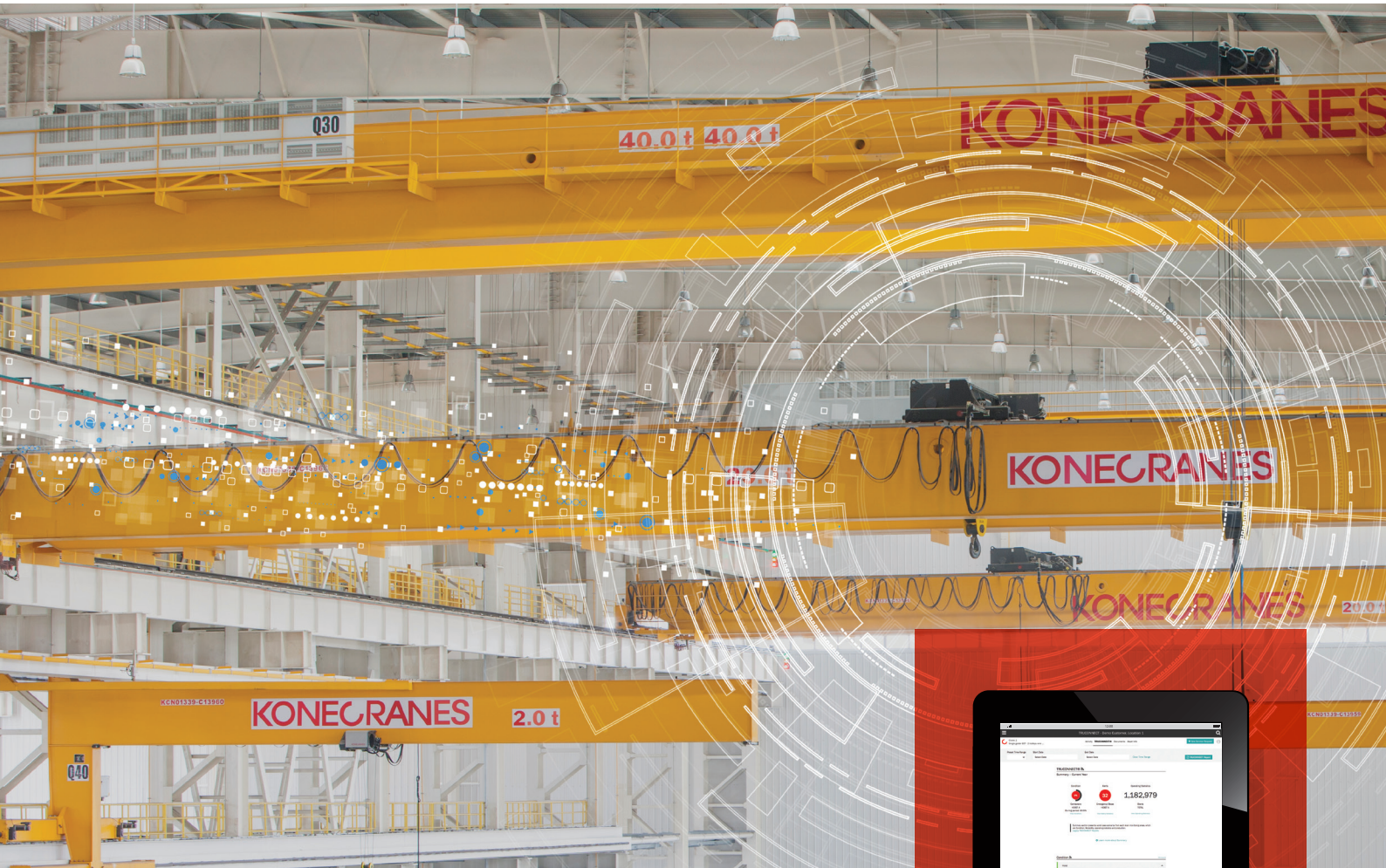


Radio-ohjaimet

Turvallisuusetu:

Riippuohjainten vaihtaminen radio-ohjaimiin mahdollistaa käyttäjän vapaan liikkumisen. Käyttäjä voi näin valita turvallisimman työskentelypaikan ja pitää nosturin paremmin näköpiirissään.

Tuotantoetu: Parempi ergonomia vähentää käyttäjään kohdistuvaa rasitusta ja parantaa prosessin tuottavuutta. Radio-ohjaimet auttavat myös säästämään aikaa, kun käyttäjän ei tarvitse vuoron aikana kävellä lukemattomia kertoja riippuohjaimelta kuormalle.



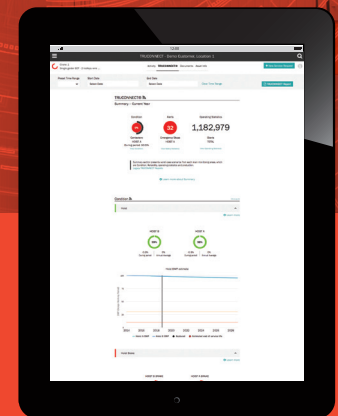
Päivitysasennus mahdollistaa ennakoivan kunnossapidon

Konecranes tarjoaa lukuisia päivitysasennuspaketteja, jotka mahdollistavat nosturin etävalvonnan uusinta teknologiaa hyödyntäen. Konecranesin TRUCONNECT-etävalvonta tarjoaa myös pääsyn digitaaliseen asiakasportaaliin yourKONECRANES.com.

TRUCONNECT-etävalvonta kerää nosturin kuntoa, käyttöä ja toimintaa koskevia tietoja, jotka auttavat suunnittelemaan kunnossapitoa ja ennakoimaan mahdollisia komponentti- ja laiterikkoja. Se myös hälyttää tietyistä poikkeamista sekä mahdollistaa ennakoivan kunnossapidon.

Kerätyt tiedot riippuvat laitteen merkistä ja mallista, mutta yleensä etävalvonta kerää kriittisten komponenttien kuntoa ja odotettua käyttöikä, käyttöaikoja, nostettuja kuormia, moottorin käynnistyksiä, työsyklejä sekä hätäpysäytyksiä koskevia tietoja.

Tehokas ennakoiva kunnossapito edellyttää laitteesta ja käyttösovelluksesta riippuen hälytyksillä varustettua TRUCONNECT-etävalvontatoimintaa. Etävalvontatiedot yhdessä kunnossapito-ohjelman tuottamien tarkastus- ja kunnossapitotietojen kanssa antaa kattavan kuvan laitteen kunnossapitotarpeista ja suorituskyvystä.



yourKONECRANES.com

TRUCONNECT-käyttötiedot ovat milloin tahansa nähtävissä pilvipohjaisessa asiakasportaalissamme – yourKONECRANES.com.

TRUCONNECT-tiedot esitetään selkeissä graafisissa esityksissä, joissa kuvaillaan muun muassa syyt, huolestuttavat havainnot sekä suositellut toimenpiteet.

TRUCONNECT-jarrunvalvonta

TRUCONNECT-jarrunvalvonta kerää tietoja jarrun ilmaraon tilanteesta sekä sähkömagneettisten levyjarrujen mekaanisista vioista ja sähkövioista. Palvelu auttaa hahmottamaan jarrun nykyistä kuntoa sekä arvioi jäljellä olevan käyttöiän ja paikantaa jarruviat. Jarrunvalvontatietoja käytetään ennakoivassa kunnossapidossa, ja niitä voidaan käyttää myös kunnossapidon suunnittelussa.



TRUCONNECT-köydenvalvonta

TRUCONNECT-köydenvalvonta tarjoaa reaaliaikaista tietoa köyden kunnosta. Se havaitsee näkyvät ulkoiset viat sekä sisäiset viat, jotka eivät ole havaittavissa silmämääräisessä tarkastuksessa. Erikoiset patentoidut anturit seuraavat köyttä jatkuvasti nosturin normaalin käytön aikana ja lähettävät hälytyksiä tekstiviestillä tai sähköpostilla, kun köyden kunto heikkenee asetettujen raja-arvojen alle. Köyden kuntotiedot auttavat suunnittelemaan kunnossapito- ja korjaustoimenpiteet sekä mahdollisen vaihdon.

Yhdistä koko nostokalustosi

Ohjausyksikkö

Ohjausyksikkö mahdollistaa muun muassa ylikuormitusuojatoiminnon sekä TRUCONNECT-etävalvonnan. Se on saatavana päivitysasennuspakettina useimpiin nostureihin tyypistä, tuotemerkestä ja iästä riippumatta.

TRUCONNECT-modeemi

TRUCONNECT-modeemi voidaan asentaa kaikkiin ControlPro-yksiköllä tai PLC-ohjaimilla varustettuihin nostureihin TRUCONNECT-etävalvontayhteyden muodostamiseksi.

Muiden kuin Konecranesin valmistamat nosturit

TRUCONNECT-päivitysasennuspaketti on saatavana myös muiden kuin Konecranesin valmistamiin nostureihin, ja se sisältää TRUCONNECT-etävalvontayhteyden edellyttämän laitteiston.

Demag-nosturit

Demag-nosturien TRUCONNECT-päivitysasennuspaketti mahdollistaa TRUCONNECT-etävalvonnan edellyttämän laitteiston asentamisen Demagin SafeControl-nostureihin.